

# MEDICINA

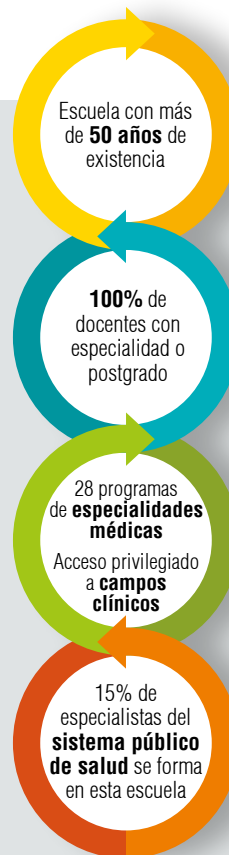
CÓDIGO CARRERA: Valparaíso 19040 - San Felipe 19039  
 TÍTULO PROFESIONAL: Médico Cirujano  
 GRADO ACADÉMICO: Licenciado en Medicina

El médico cirujano titulado por la Escuela de Medicina de la Universidad de Valparaíso es un profesional que se encuentra en condiciones de promover la salud y prevenir la enfermedad y, también, de tratar y fomentar la rehabilitación de las patologías humanas en las personas y en las comunidades.

El plan de estudios de la carrera que imparte está orientado por competencias y además de entregar sólidos conocimientos de la Medicina como disciplina científica, posee un claro enfoque humanista, con claro sentido de lo público, el cual favorece la comprensión del ser humano como unidad biopsicosocial, lo que le permite al egresado dar respuesta a los problemas de salud que aquejan a los individuos, en un contexto de respeto y trato ético.

Su estructura se divide en tres ciclos: preclínico (cuatro semestres), clínico (seis semestres) y de internado (cuatro semestres).

Esta carrera prepara también para que sus titulados ejerzan liderazgo dentro del equipo de salud, que se reflejará en capacidad para trabajar en equipos multi e interdisciplinarios, proponiendo soluciones que valoran todas las variables que inciden en las decisiones del área de la salud y el bienestar de las personas.



## AÑO 1

### Asignaturas anuales

INTRODUCCIÓN A LA CLÍNICA MÉDICA I  
 PROFESIONALISMO Y PRÁCTICA DE LA MEDICINA I  
 SALUD Y SOCIEDAD I  
 ORGANISMO HUMANO I  
 ESTRUCTURA Y FUNCIÓN CELULAR

### Asignaturas semestrales

ELECTIVO 1

## AÑO 2

### Asignaturas anuales

INTRODUCCIÓN A LA CLÍNICA MÉDICA II  
 SALUD Y SOCIEDAD II  
 ORGANISMO HUMANO II  
 PATÓGENOS Y DEFENSA

### Asignaturas semestrales

PROFESIONALISMO Y PRÁCTICA DE LA MEDICINA II  
 ELECTIVO 2

## AÑO 3

### Asignaturas anuales

METODOLOGÍA DE LA INVESTIGACIÓN  
 INTEGRADO INTRODUCCIÓN A LA SEMIOLOGÍA  
 INTEGRADO SISTEMA HEMATOLOGÍA  
 INTEGRADO SISTEMA APARATO LOCOMOTOR  
 INTEGRADO SISTEMA ENDOCRINOLOGÍA Y DIABETES  
 INTEGRADO SISTEMA REPRODUCCIÓN HUMANA  
 INTEGRADO SISTEMA DERMATOLOGÍA  
 INTEGRADO INTRODUCCIÓN A LA CIRUGÍA

### Asignaturas semestrales

ELECTIVO 3

## AÑO 4

### Asignaturas anuales

MEDICINA BASADA EN LA EVIDENCIA  
 INTEGRADO SISTEMAS ENFERMEADES RESPIRATORIAS  
 INTEGRADO SISTEMAS ENFERMEADES CARDIOVASCULARES  
 INTEGRADO SISTEMAS ENFERMEADES NEUROLÓGICAS  
 INTEGRADO SISTEMAS ENFERMEADES NEFROUROLÓGICAS  
 INTEGRADO SISTEMAS ENFERMEADES OTORRINOLARINGOLÓGICAS  
 INTEGRADO SISTEMAS ENFERMEADES OFTALMOLÓGICAS  
 INTEGRADO SISTEMAS DE ENFERMEADES DIGESTIVAS Y GLÁNDULAS ANEXAS

### Asignaturas semestrales

ELECTIVO 4

## AÑO 5

### Asignaturas anuales

CLÍNICA SALUD FAMILIAR  
 CLÍNICA DE LA MUJER  
 CLÍNICA DEL NIÑO Y DEL ADOLESCENTE  
 CLÍNICA DEL ADULTO Y ADULTO MAYOR  
 CLÍNICA DE SALUD MENTAL  
 CLÍNICA DEL SOPORTE VITAL AVANZADO

### Asignaturas semestrales

(Noveno Semestre)  
 GESTIÓN EN SALUD  
 ELECTIVO 5  
 (Décimo Semestre)  
 MEDICINA LEGAL

## AÑO 6

### Asignaturas anuales

INTERNADO DE MEDICINA INTERNA  
 INTERNADO DE CIRUGÍA GENERAL  
 INTERNADO DE TRAUMATOLOGÍA  
 INTERNADO ELECTIVO 1  
 INTERNADO ELECTIVO 2

## AÑO 7

### Asignaturas anuales

INTERNADO OBSTETRICIA Y GINECOLOGÍA  
 INTERNADO DE PEDIATRÍA  
 INTERNADO DE ATENCIÓN PRIMARIA EN SALUD  
 INTERNADO DE SALUD MENTAL  
 INTERNADO ELECTIVO 3

**JUAN BOMBIN FRANCO.** Médico-Cirujano. Especialista en Cirugía. Director Departamento Cirugía.

**ÁLVARO CAVIERES FERNÁNDEZ.** Médico-Cirujano. Especialista en Psiquiatría. Director Departamento Psiquiatría.

**LILIANA CONTRERAS ALARCÓN.** Médico-Cirujano y Psicóloga. Magister en Psicología Social. Directora Departamento Humanidades Médicas y Medicina Familiar.

**RODRIGO CRUZ CHOAPPA.** Médico-Cirujano. Especialista en Infectología. Director del Departamento de Preclínicas.

**IGNACIO DE LA TORRE CHAMY.** Médico-Cirujano. Especialista en Obstetricia y Ginecología. Director Departamento Obstetricia y Ginecología.

**RIENZI DÍAZ NAVARRO.** Médico-Cirujano. Cardiólogo. Especialista en Medicina Interna. Director Departamento de Medicina.

**ROBERTO ESPINOSA SEPÚLVEDA.** Médico-Cirujano. Especialista en Anatomía Patológica. Director Departamento Patología y Fisiología.

**PAULA GAJARDO CERIANI.** Médico-Cirujano. Especialista en Pediatría. Encargada de Campos Clínicos.

**ANA MARÍA JULIO ARIAS.** Médico-Cirujano. Especialista en Pediatría. Secretaria Académica, Campus San Felipe.

**ADRIANA LOBOS MARTÍNEZ.** Médico-Cirujano. Especialista en Cirugía. Coordinadora Campo Clínico Hospital Dr. Gustavo Fricke.

**AÍDA MILINARSKY TOPAZ.** Médico-Cirujano. Especialista en Pediatría. Directora Postgrado y Postítulo.

**CECILIA MONTERO OSORIO.** Médico-Cirujano. Especialista en Pediatría. Magister en Educación Coordinadora Oficina Educación Médica Casa Central.

**MARÍA PARRA VALENZUELA.** Trabajadora Social. Magister en Salud Pública. Coordinadora Oficina Educación Médica, Campus San Felipe.

**CRISTIÁN PAPUZINSKI AGUAYO.** Médico-Cirujano. Otorrinolaringólogo. Director del Departamento de Salud Pública.

**JULIE PELICAND.** Médico-Cirujano. Doctora en Ciencias de la Salud. Coordinador Oficina Investigación, Campus San Felipe.

**JAIME PERALTA GUZMÁN.** Médico-Cirujano. Especialista en Medicina Interna. Director Departamento Anatomía.

**JAVIER PÉREZ-BRACCHIGLIONE.** Médico Cirujano. Encargado de la Oficina de Investigación de la Escuela de Medicina UV.

**GERMÁN REY RÍOS.** Médico-Cirujano. Especialista en Oncología. Director Departamento Especialidades.

**CAROLINA REYES BAHAMONDE.** Médico-Cirujano. Especialista en Medicina Familiar. Coordinadora de Extensión.

**GUSTAVO RÍOS RODRÍGUEZ.** Médico-Cirujano. Especialista en Pediatría. Director Departamento Pediatría.

**JOSÉ TORO CORNEJO.** Médico-Cirujano. Especialista en Medicina Interna. Nefrólogo. Secretario Académico, Casa Central.

**TERESA VEAS NANJARÍ.** Médico-Cirujano. Especialista en Medicina Interna. Coordinadora Campo Clínico Hospital Dr. Eduardo Pereira.

**JORGE VEGA STIEB.** Médico-Cirujano. Especialista en Medicina Interna. Coordinador Campo Clínico Hospital Naval Almirante Fef.

**RODRIGO VERGARA FISHER.** Médico-Cirujano. Especialista en Pediatría. Director de Escuela.



Diciembre 2015 - diciembre 2021  
Valparaíso y San Felipe, jornada diurna, presencial  
AGENCIA ACREDITADORA ADC



## INFORMACIONES

VIÑA DEL MAR:  
Angamos 655, Reñaca  
Fono: 32 260 3073  
Email: direccion.escmmed@uv.cl

SAN FELIPE:  
Camino La Troya esq. El Convento s/n  
Fono: 34 243 1219  
Email: vanesa.franciscangeli@uv.cl

