

PSICOLOGÍA

CÓDIGO CARRERA: 19045
TÍTULO PROFESIONAL: Psicólogo
GRADO ACADÉMICO: Licenciado en Psicología

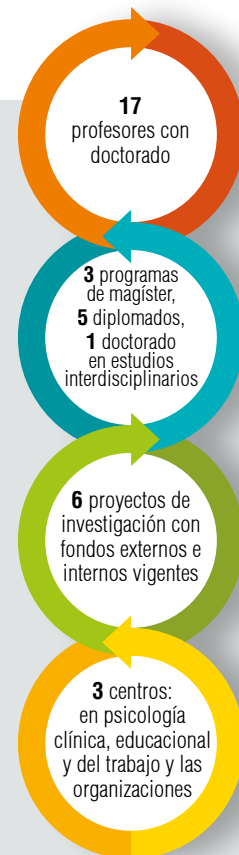
La Escuela de Psicología de la Universidad de Valparaíso fue creada en 1989 y forma parte de la Red de Psicología de las Universidades Estatales (PsicoCuech).

La carrera que imparte cuenta con un plan de estudios innovado que posee un ciclo de formación básica (primer a tercer año) y un ciclo de formación profesional (cuarto y quinto) que le permiten al estudiante profundizar, en base a su elección personal, campos de desempeño profesional en los ámbitos clínicos, educacionales y socio-organizacionales.

También considera prácticas que se realizan en el segundo, cuarto y quinto año, y separa la licenciatura (cuarto año), de la obtención del título profesional (quinto año).

Esta escuela cuenta con una biblioteca especializada, laboratorio de computación, salas Gessel, boxes de atención clínica, cafetería y centros de servicios profesionales en psicología dirigido a la comunidad.

Desde su fundación ha titulado alrededor de 1.000 psicólogos que en la actualidad se desempeñan en el ámbito público y privado, y en contextos del ejercicio profesional que comprende las áreas básica, clínica, social, organizacional, comunitaria y educacional.



SEMESTRE 1

INTRODUCCIÓN A LAS CIENCIAS BÁSICAS PARA LA PSICOLOGÍA
INTRODUCCIÓN A LA PSICOLOGÍA
FUNDAMENTOS SOCIOCULTURALES
TALLER DE DESARROLLO PERSONAL I
TALLER DE DESARROLLO COGNOSCITIVO I

SEMESTRE 2

NEUROCIENCIAS
PSICOLOGÍA DEL DESARROLLO I
FUNDAMENTOS EPISTEMOLÓGICOS DE LA PSICOLOGÍA I
TALLER DE DESARROLLO PERSONAL II
TALLER DE DESARROLLO COGNOSCITIVO II

SEMESTRE 3

NEUROPSICOLOGÍA COGNITIVA I
PSICOLOGÍA DEL DESARROLLO II
FUNDAMENTOS EPISTEMOLÓGICOS DE LA PSICOLOGÍA II
PSICOLOGÍA SOCIAL I
FUNDAMENTOS ESTADÍSTICOS PARA LA PSICOLOGÍA
PRÁCTICA INICIAL I

SEMESTRE 4

NEUROPSICOLOGÍA COGNITIVA II
PSICOLOGÍA DE LA PERSONALIDAD
ÉTICA Y LEGISLACIÓN
PSICOLOGÍA SOCIAL II
METODOLOGÍA CUANTITATIVA INGLÉS
PRÁCTICA INICIAL II

SEMESTRE 5

PSICOPATOLOGÍA I
PSICOLOGÍA DE LA COMUNICACIÓN
PSICOPATOLOGÍA SOCIAL
PSICOMETRÍA I
METODOLOGÍA CUALITATIVA
INTRODUCCIÓN A LA PSICOTERAPIA I
PSICOLOGÍA SOCIAL APLICADA I
PSICOLOGÍA EDUCACIONAL I

SEMESTRE 6

PSICOPATOLOGÍA II
PSICOLOGÍA DE LA COMUNICACIÓN APLICADA
CONDUCCIÓN DE GRUPOS
PSICOMETRÍA II
ELABORACIÓN Y EVALUACIÓN DE PROYECTOS
INTRODUCCIÓN A LA PSICOTERAPIA II
PSICOLOGÍA SOCIAL APLICADA II
PSICOLOGÍA EDUCACIONAL II

SEMESTRE 7

HABILIDADES TERAPÉUTICAS BÁSICAS*
PSICOLOGÍA CLÍNICA APLICADA I*
DIVERSIDAD Y EDUCACIÓN*
EVALUACIÓN PSICOEDUCATIVA I*
PSICOLOGÍA ORGANIZACIONAL I*
INTERVENCIÓN PSICOSOCIAL I*
PRÁCTICA INTERMEDIA I
TALLER DE INTEGRACIÓN UV I

SEMESTRE 8

CLÍNICA INFANTO JUVENIL*
PSICOLOGÍA CLÍNICA APLICADA II*
INTERVENCIÓN PSICOEDUCATIVA*
EVALUACIÓN PSICOEDUCATIVA II*
PSICOLOGÍA ORGANIZACIONAL II*
INTERVENCIÓN PSICOSOCIAL II*
SEMINARIO DE INVESTIGACIÓN II
PRÁCTICA INTERMEDIA II
TALLER DE INTEGRACIÓN UV II

SEMESTRE 9

PRÁCTICA PROFESIONAL I PSICOLOGÍA CLÍNICA**
PRÁCTICA PROFESIONAL I PSICOLOGÍA EDUCACIONAL**
PRÁCTICA PROFESIONAL I PSICOLOGÍA ORGANIZACIONAL**
PRÁCTICA PROFESIONAL I PSICOLOGÍA SOCIAL COMUNITARIA**
ELECTIVO PROFESIONAL I
TALLER DE INTEGRACIÓN UV III

SEMESTRE 10

PRÁCTICA PROFESIONAL II PSICOLOGÍA CLÍNICA**
PRÁCTICA PROFESIONAL II PSICOLOGÍA EDUCACIONAL**
PRÁCTICA PROFESIONAL II PSICOLOGÍA ORGANIZACIONAL**
PRÁCTICA PROFESIONAL II PSICOLOGÍA SOCIAL COMUNITARIA**
ELECTIVO PROFESIONAL II

(*) En el 7º y 8º semestre, el estudiante debe tomar TRES de las asignaturas marcadas con asterisco.

(**) En el 9º y 10º semestre, el estudiante debe tomar UNA de las asignaturas marcadas con asterisco y corresponden a Práctica Profesional.

FRANCISCO ALBORNOZ. Psicólogo. Magíster(c) en Filosofía de la Ciencia, Universidad de Valparaíso.

ANA MARÍA BACIGALUPO. Psicóloga. Magíster en Evaluación Educativa, Universidad de Playa Ancha.

FRANCISCA BERNAL. Psicóloga. Doctora en Psicología, Universidad de Oviedo, España.

HECTOR BERROETA. Psicólogo. Magíster en Políticas Públicas y Gestión Local, Universidad Arcis. Doctor en Espacio Público y Regeneración Urbana, Universidad de Barcelona.

PATRICIA BUSTOS. Psicóloga. Magíster en Psicología Educativa, Universidad de Concepción. Master Psicobiología y Neurociencia Cognitiva y Neuropsicología, Universitat Autònoma de Barcelona.

CLAUDIA CALDERÓN. Psicóloga. Magíster en Psicología Clínica, Pontificia Universidad Católica. Doctora en Psicología, Universidad de Chile.

MANUEL CÁRDENAS. Psicólogo. Doctor en Comportamiento Social y Organizacional, Universidad Autónoma de Madrid.

ROBERTO CHIANG. Psicólogo. Doctor en Psicología y Educación, Universidad de Granada.

CARLOS CLAVIJO. Psicólogo. Magíster en Psicoterapia Constructivista, Universidad Mayor. Ph.D. Medicina, Enfermería y Ciencias de la Salud, Monash University, Australia.

OSVALDO CORRALES. Psicólogo. Magíster en Comunicación Social, Universidad de Chile. Doctor en Psicología Social, Universidad Complutense de Madrid.

GUIDO DEMICHELI. Psicólogo. Magíster en Comunicación Social, Universidad de Chile. Doctor en Psicología Social, Universidad de Granada, España.

XIMENA FAÚNDEZ. Psicóloga. Magíster en Psicología, Universidad de la Frontera. Doctora en Psicología, Pontificia Universidad Católica de Chile.

ALEJANDRO FERNÁNDEZ. Psicólogo. Magíster en Psicología, Pontificia Universidad Católica de Chile.

ANDREA FLANAGAN. Psicóloga. Magíster en Psicología Educativa, Pontificia Universidad Católica de Chile. Ph.D. Educational Studies, University of Nebraska - Lincoln, USA

IRINA GALLI. Psicóloga. Magíster en Ciencias Biológicas Mención Neurociencia, Universidad de Valparaíso.

SILVIA GONZÁLEZ. Psicóloga. Acreditada CONAPC. Magíster en Psicología Clínica, Universidad de Valparaíso.

CAROLINA GUZMÁN. Psicóloga. Magíster en Psicología, mención Psicología Educativa, Pontificia Universidad Católica de Chile. Doctora en Educación, Universitat de Barcelona, España.

FUAD HATIBOVIC. Psicólogo. Magíster en Estudios Sociales y Políticos Latinoamericanos, Universidad Alberto Hurtado. Doctor en Psicología: Individuo, grupo, organización y cultura, Universidad del País Vasco, España.

PAULA JIMÉNEZ. Psicóloga. Magíster(c) en Evaluación Educativa, Universidad de Playa Ancha.

GONZALO LIRA. Psicólogo. Magíster en Psicología Social, Mención Psicología Jurídica, Universidad de Valparaíso.



PABLO LÓPEZ-SILVA. Psicólogo. Master en Investigación en Filosofía. Doctor en Filosofía en la Universidad de Manchester, Inglaterra, Reino Unido.

VÍCTOR MARAY. Psicólogo. Magíster en Evaluación Educativa. Postítulo en Terapia Familiar Sistémica, ITF Santiago.

PAULINA MERA. Psicóloga. Magíster en Psicología, Universidad de la Frontera. Doctora en Psicología, Pontificia Universidad Católica de Chile

JAVIER MORÁN. Psicólogo. Acreditado CONAPC. Magíster en Psicología de la Adolescencia mención en Psicología Clínica, UDD.

ALONSO ORTEGA. Psicólogo. Magíster en Psicología, Pontificia Universidad Católica de Chile. Doctor en Ciencias, Departamento de Psicología Fisiológica, Universidad de Bielefeld.

SUYEN QUEZADA. Psicóloga. Educadora de Párvulos, Pontificia Universidad Católica. Magíster en Psicología Clínica Mención Psicoterapia Integrativa, Universidad Adolfo Ibáñez /ICPSI. Doctora(c) en Educación, Universidad de Sevilla, España.

JUAN SANDOVAL. Psicólogo. Doctor en Psicología Social, Universidad Complutense de Madrid, España.

VERÓNICA RODRÍGUEZ. Psicóloga. Magíster en Educación, Universidad Arcis.

VIVIANA RODRÍGUEZ. Psicóloga. Magíster en Gestión y Políticas Públicas, Universidad de Chile. Doctora en Psicología, Pontificia Universidad Católica de Chile.

PAULA SOLVERVICENS. Psicóloga. Master en Clínica y Salud Mental, Universidad de León, España.

CARLOS VARAS. Psicólogo. Magíster en Psicología Clínica Mención Psicoterapia Integrativa, Universidad Adolfo Ibáñez / ICPSI. Supervisor Clínico acreditado CONAPC.



Marzo 2015 - marzo 2020
Valparaíso, jornada diurna, presencial
AGENCIA ACREDITADORA QUALITAS



INFORMACIONES

Avenida Brasil 2140,
Valparaíso

Fono: 32 250 8626

Email: jessica.astudillo@uv.cl

